

Trendy v provádění transplantací krvetočných buněk v Evropě a v České republice

E. Faber

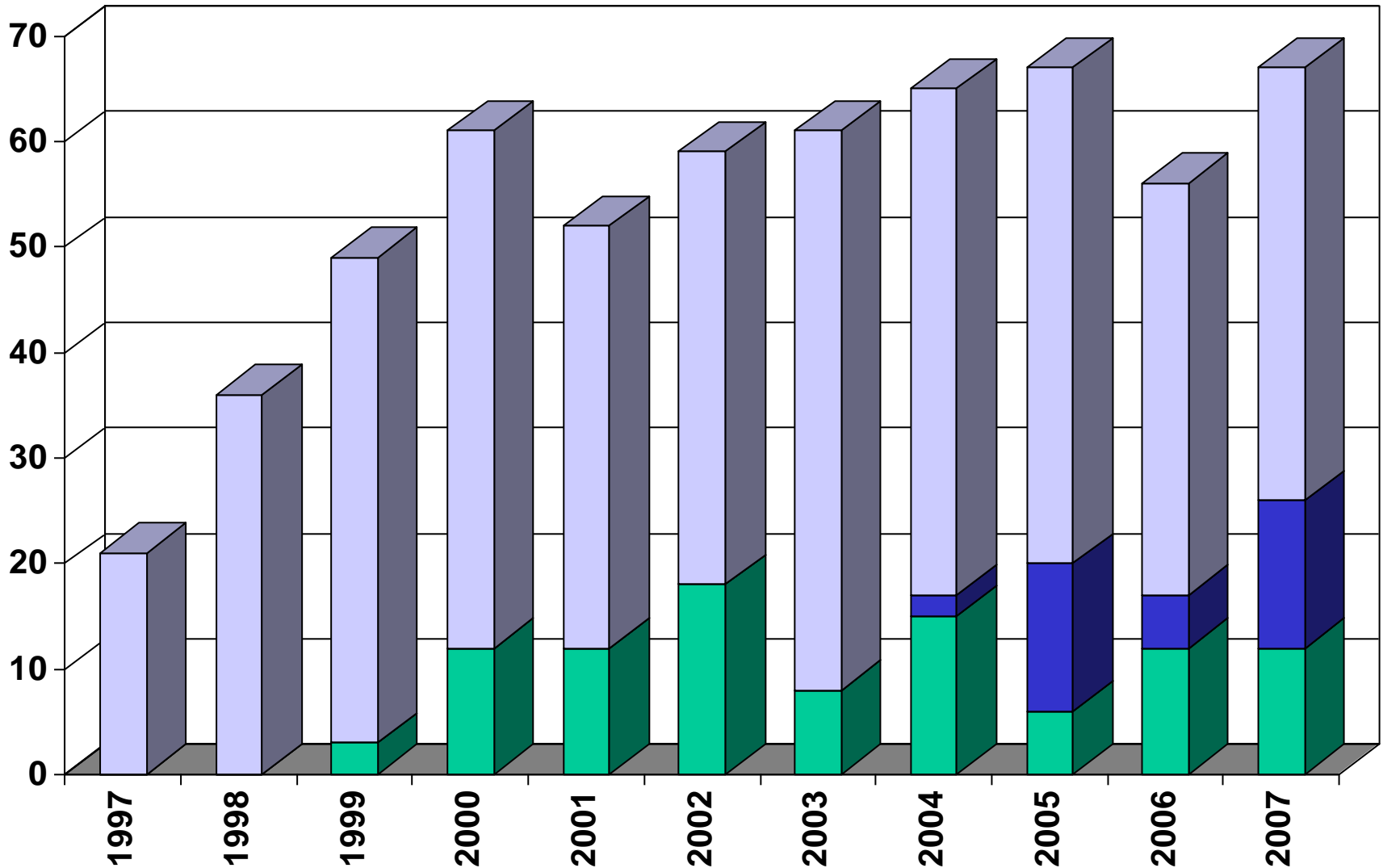
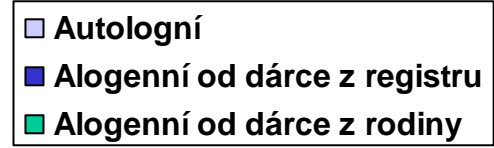
**Hemato-onkologická
klinika FN a LF UP**

v Olomouci

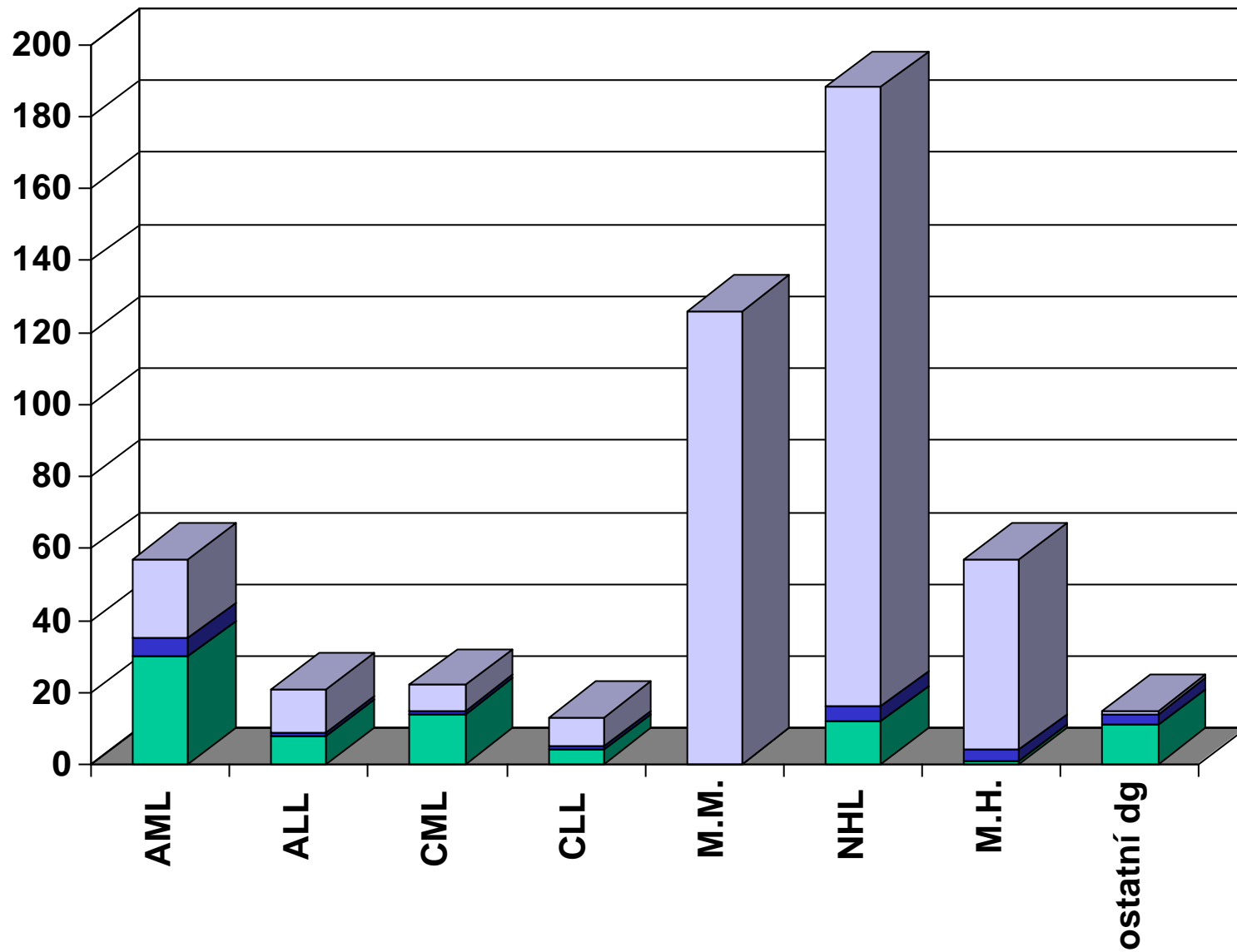
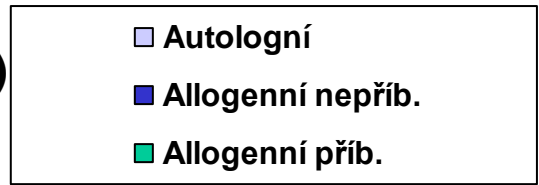


„O život...“ Olomouc 22.4.2008

Autologní a alogenní transplantace krvevorných buněk provedené v Olomouci podle let k 1.1.2008



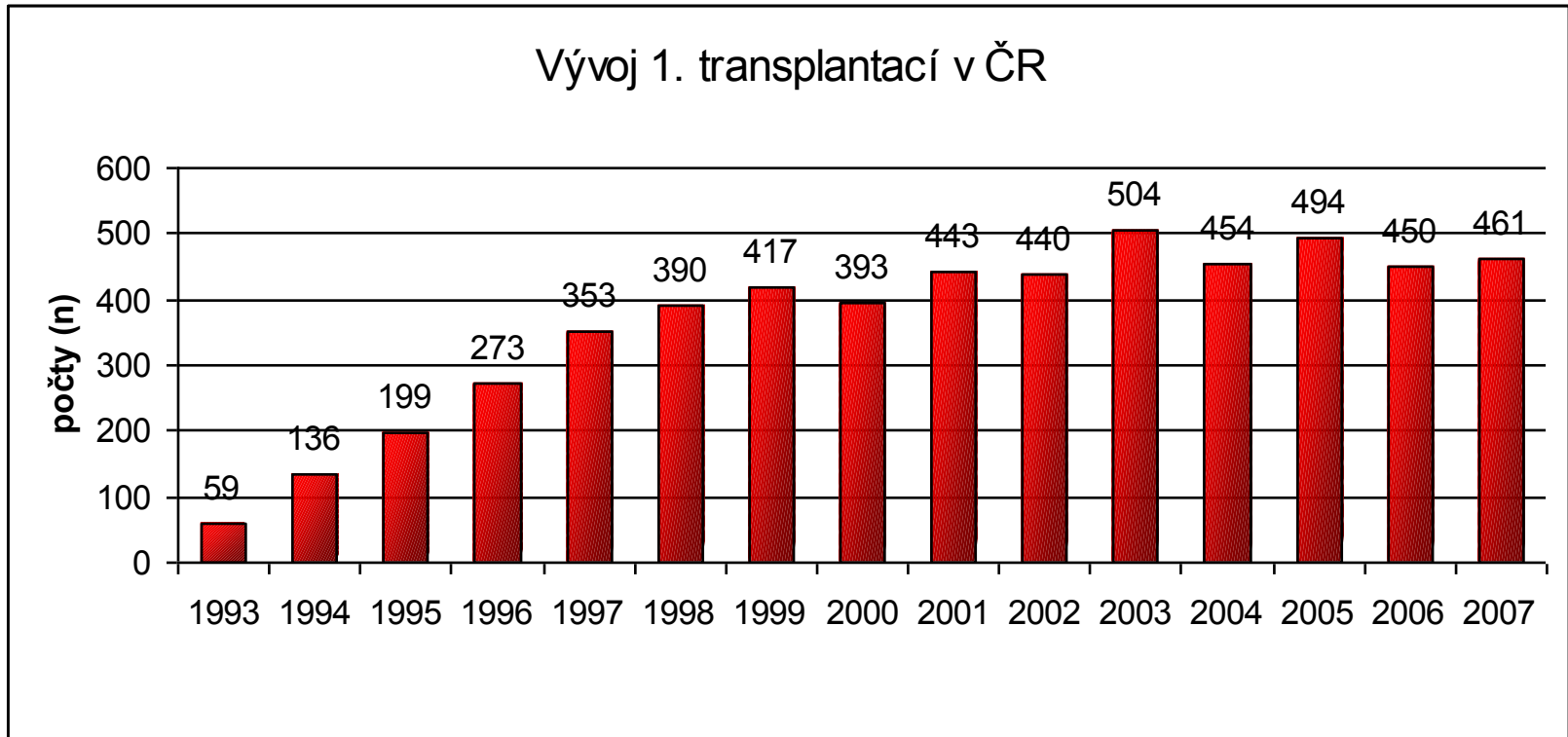
Transplantace podle diagnóz 1997-2006 (k 20.7.2006)



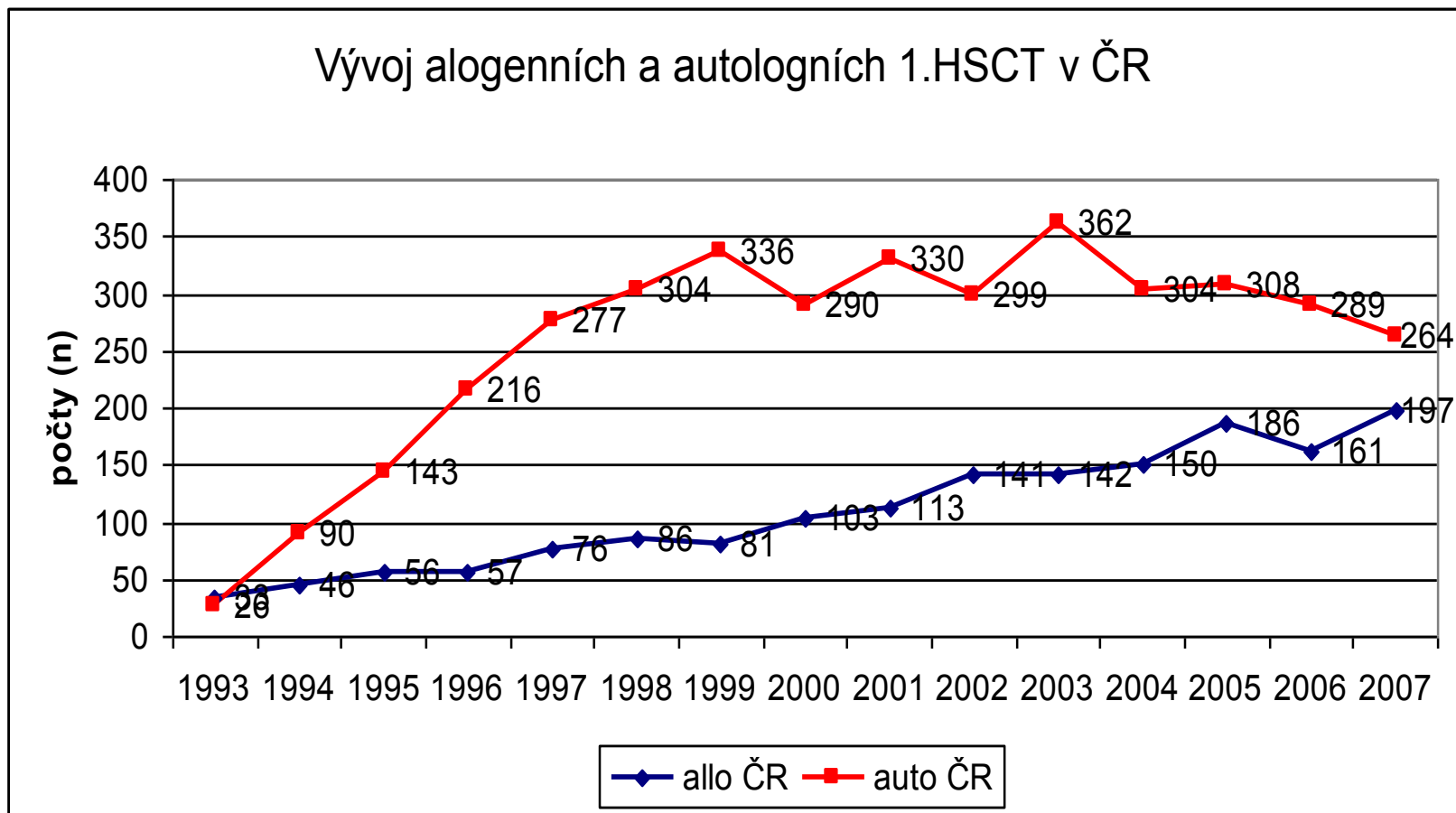
Transplantační aktivita českých center v roce 2006

Centrum	Alogenní	Autologní	Celkem
Olomouc	17	39	56
Brno dospělí	24	94	118
Brno děti	1	8	9
Hradec Králové	21	36	57
Plzeň	35	45	80
FNKV Praha	0	44	44
UHKT Praha	48	7	55
FN Motol Praha	28	4	32
VFN Praha	0	64	64
FTN Praha	0	3	3
Celkem	174	344	518

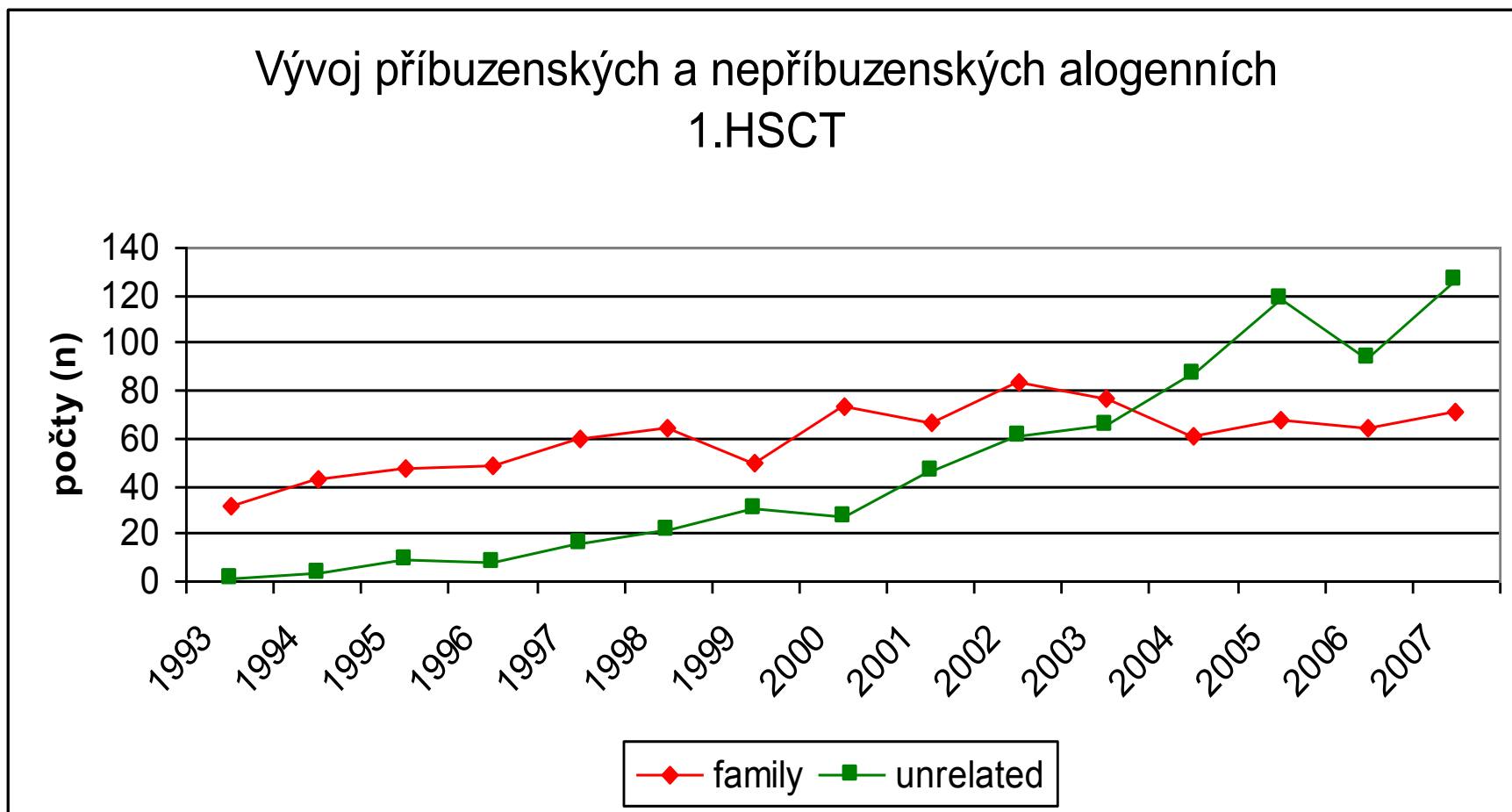
Vývoj počtů TKB v ČR



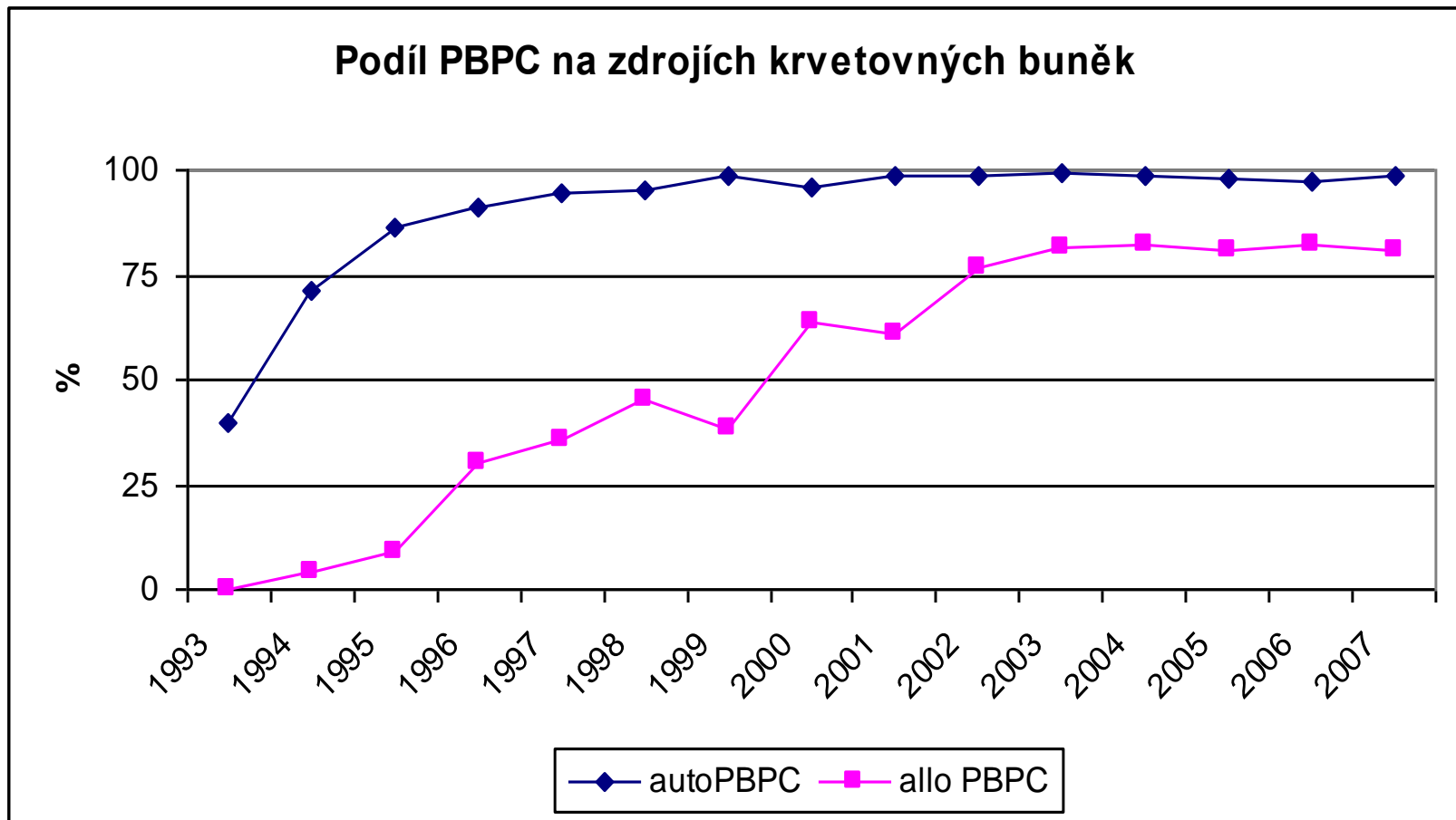
Vývoj počtů autologních a alogenních TKB v ČR



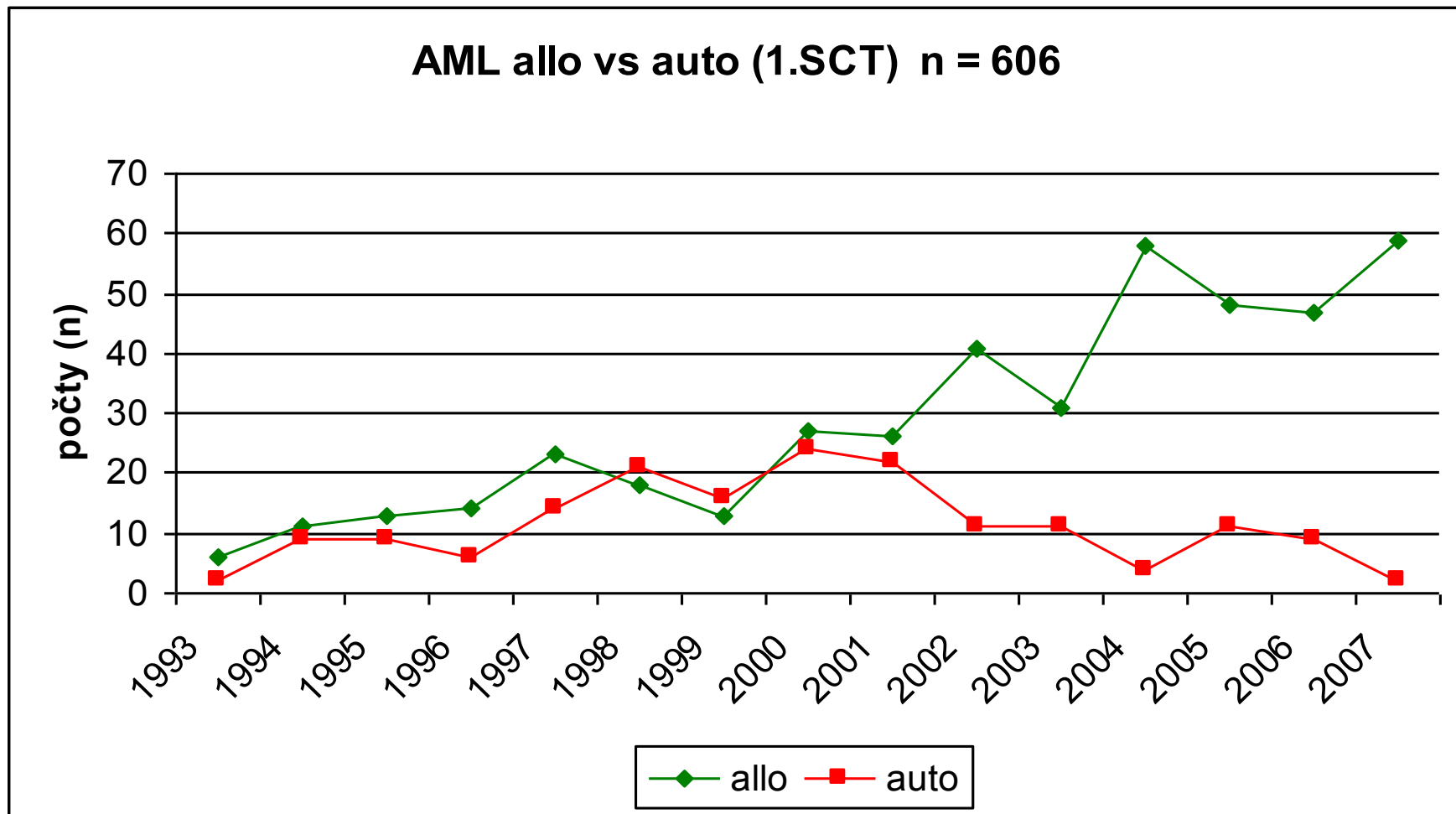
Vývoj počtů příbuzenských a nepříbuzenských TKB v ČR



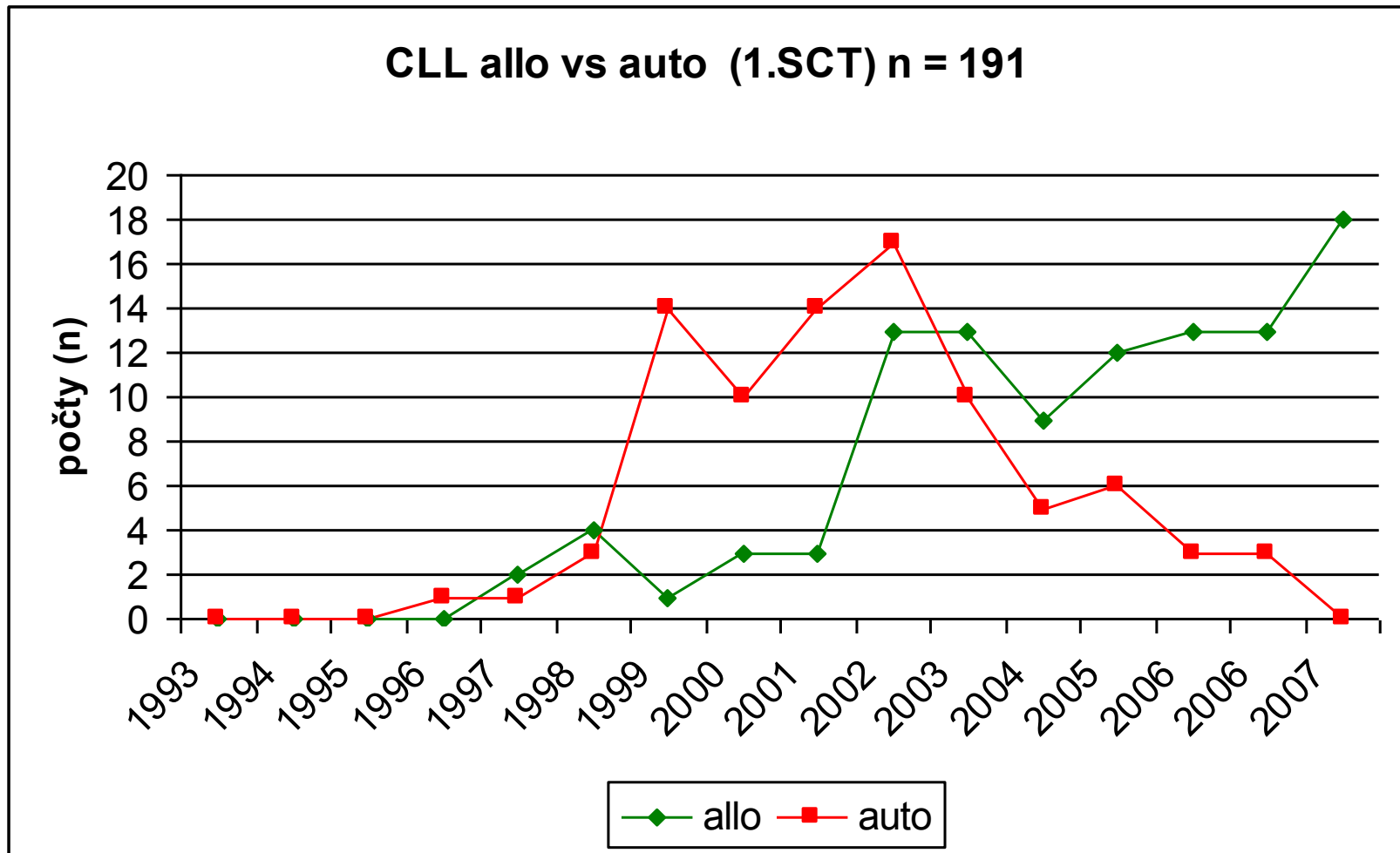
Vývoj počtů TKB v ČR podle zdroje štěpu



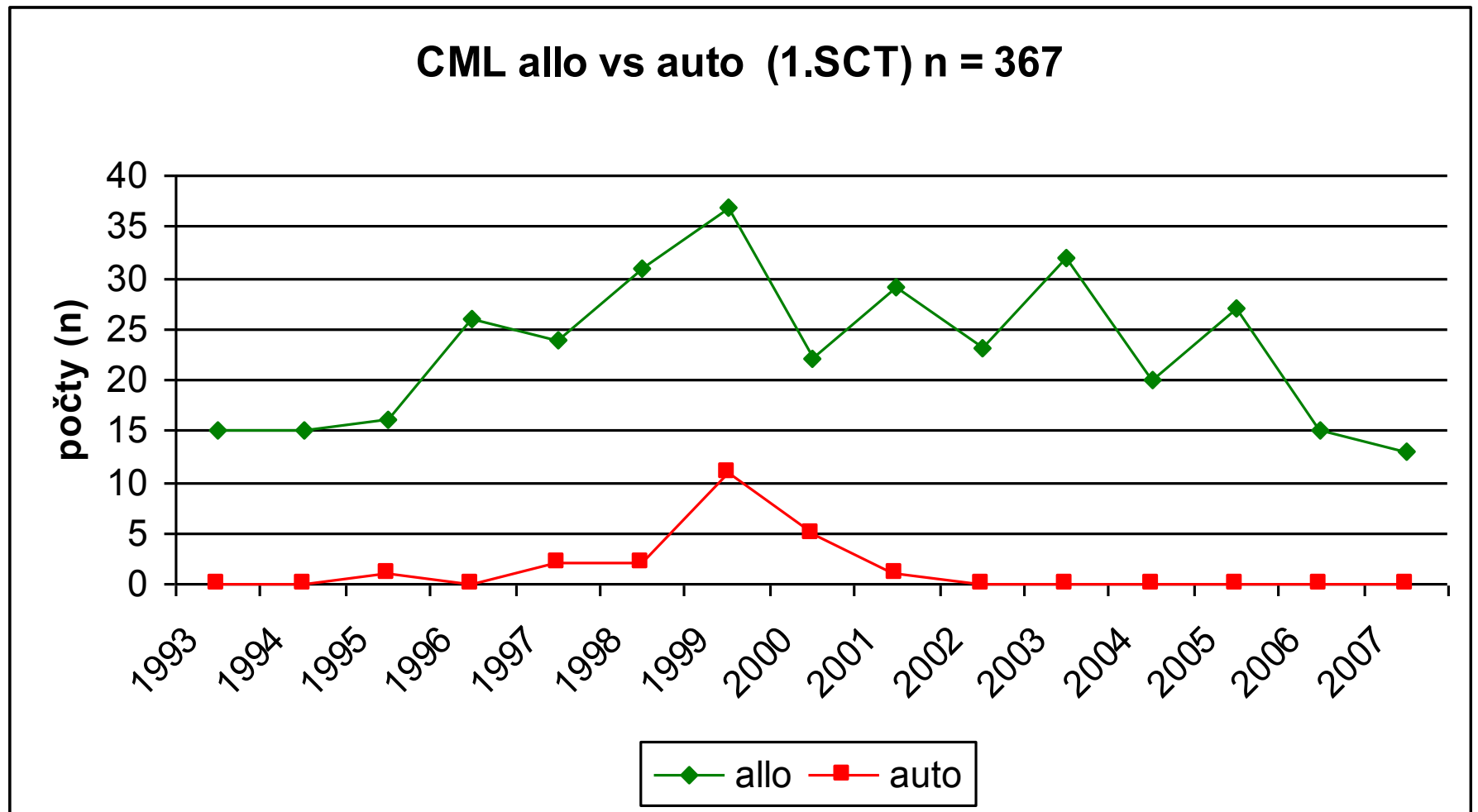
Vývoj počtů TKB u AML v ČR



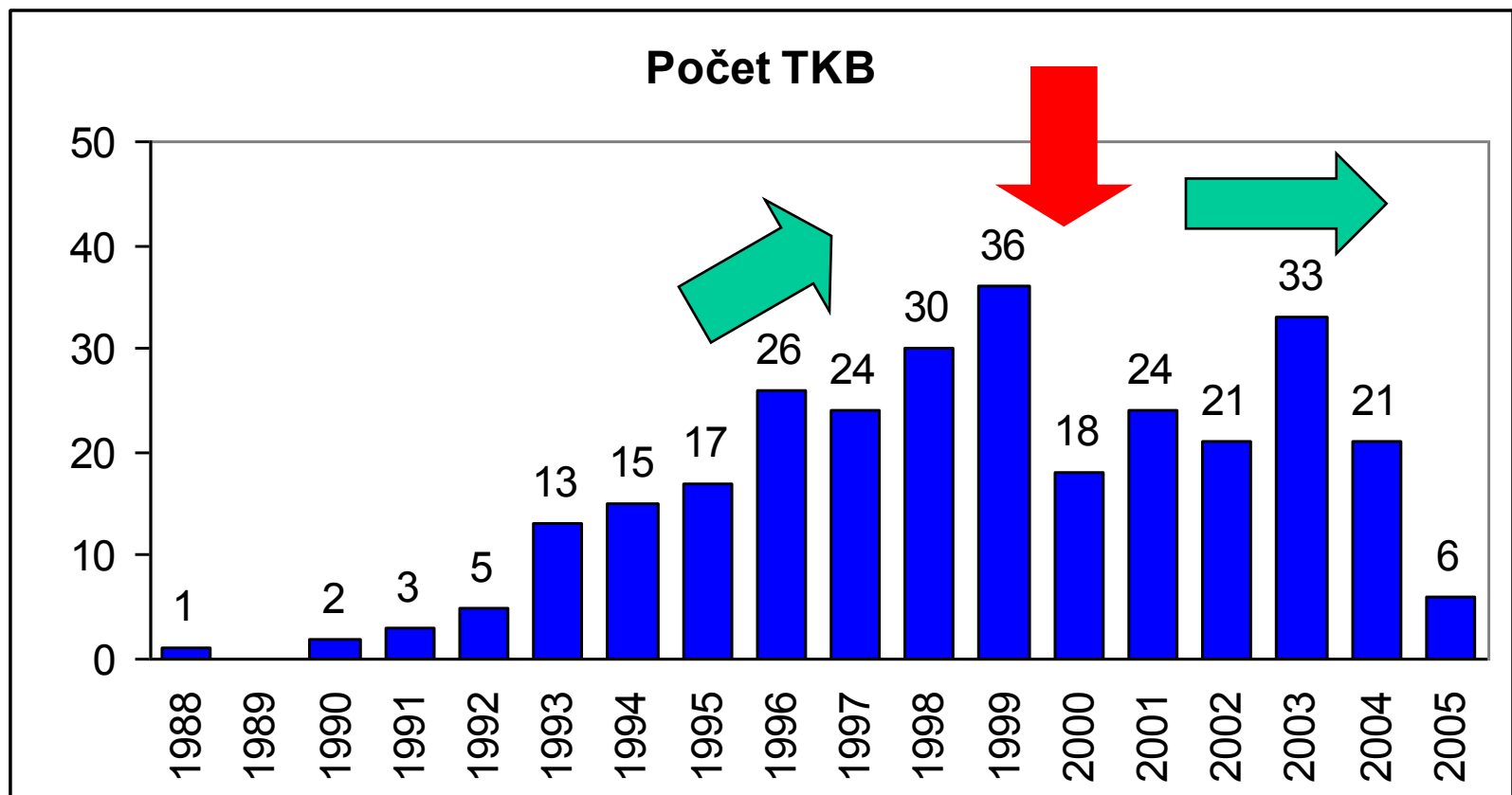
Vývoj počtů TKB u CLL v ČR



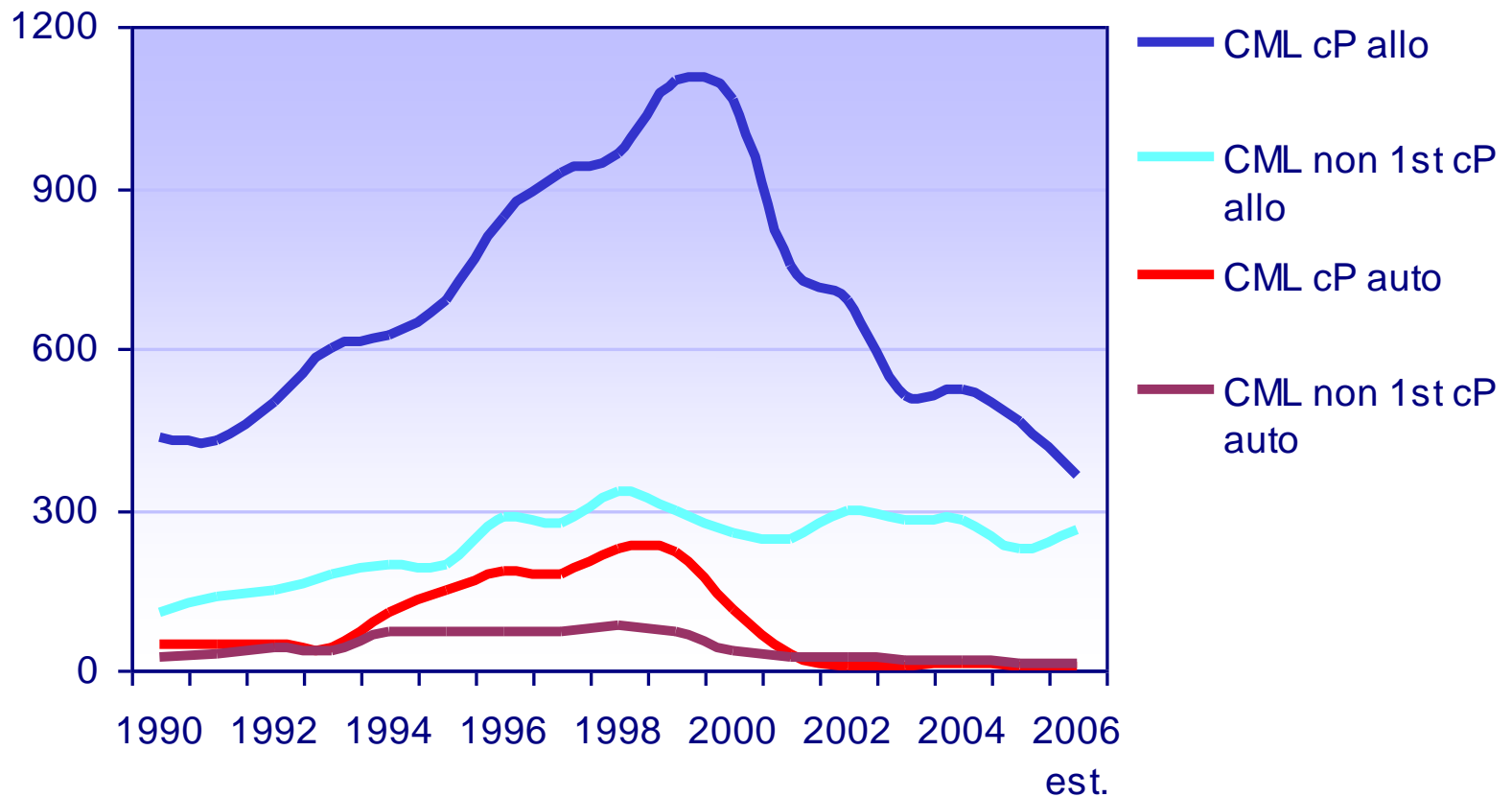
Vývoj počtů TKB u CML v ČR



Vývoj počtů TKB u CML v ČR

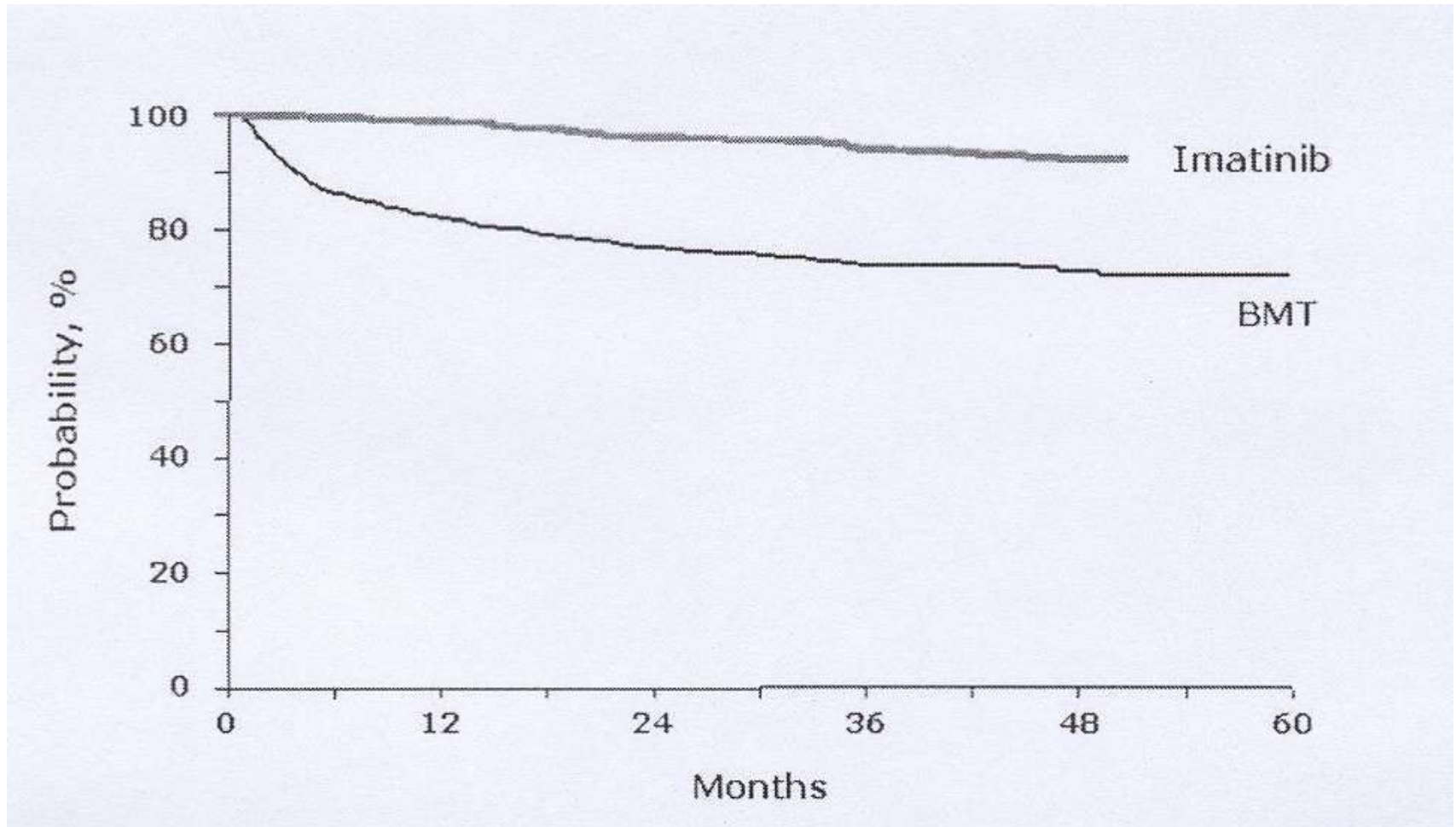


Transplantační aktivita u nemocných s CML v Evropě



Srovnání přežití nemocných s CML léčených imatinibem a alo-TKB v letech 2000-2005 (CIBMTR)

Biol Bone Marrow Transplant 2006;12:795-807.

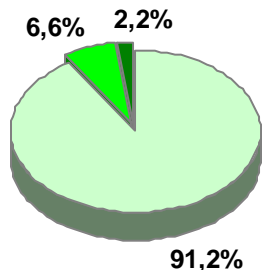


Registr CAMELIA v České republice

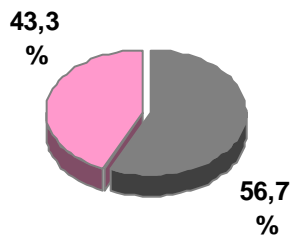
Standardizovaný multicentrický sběr dat v letech 2000-2007

N=319

	N
Chronická fáze	291
Akcelerovaná fáze	21
Blastický zvrát	7



Pohlaví

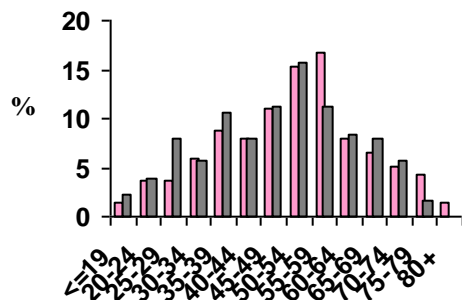


Muži N=181

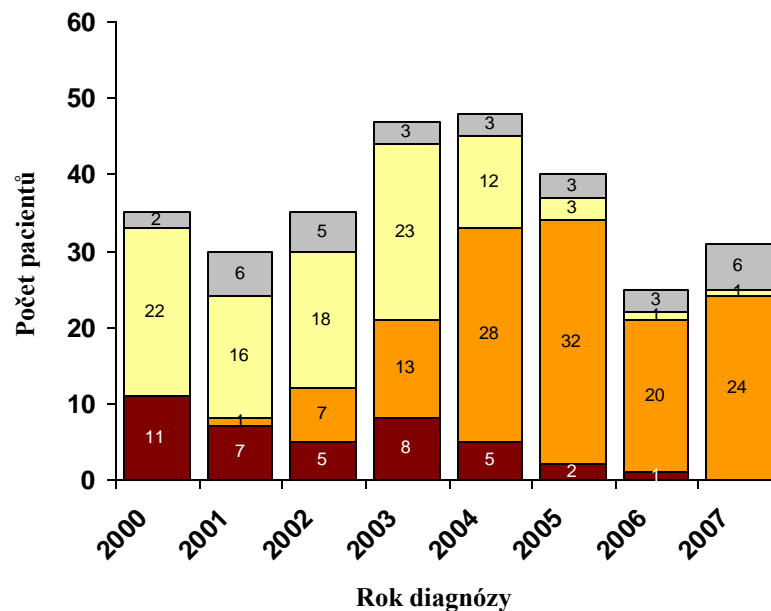
Ženy N=138

Věk při diagnóze

	Průměr	Medián
Muži	49 let	50 let
Ženy	51 let	53 let
Celkem	50 let	52 let



Léčba Ph / BCR-ABL pacientů v chronické fázi



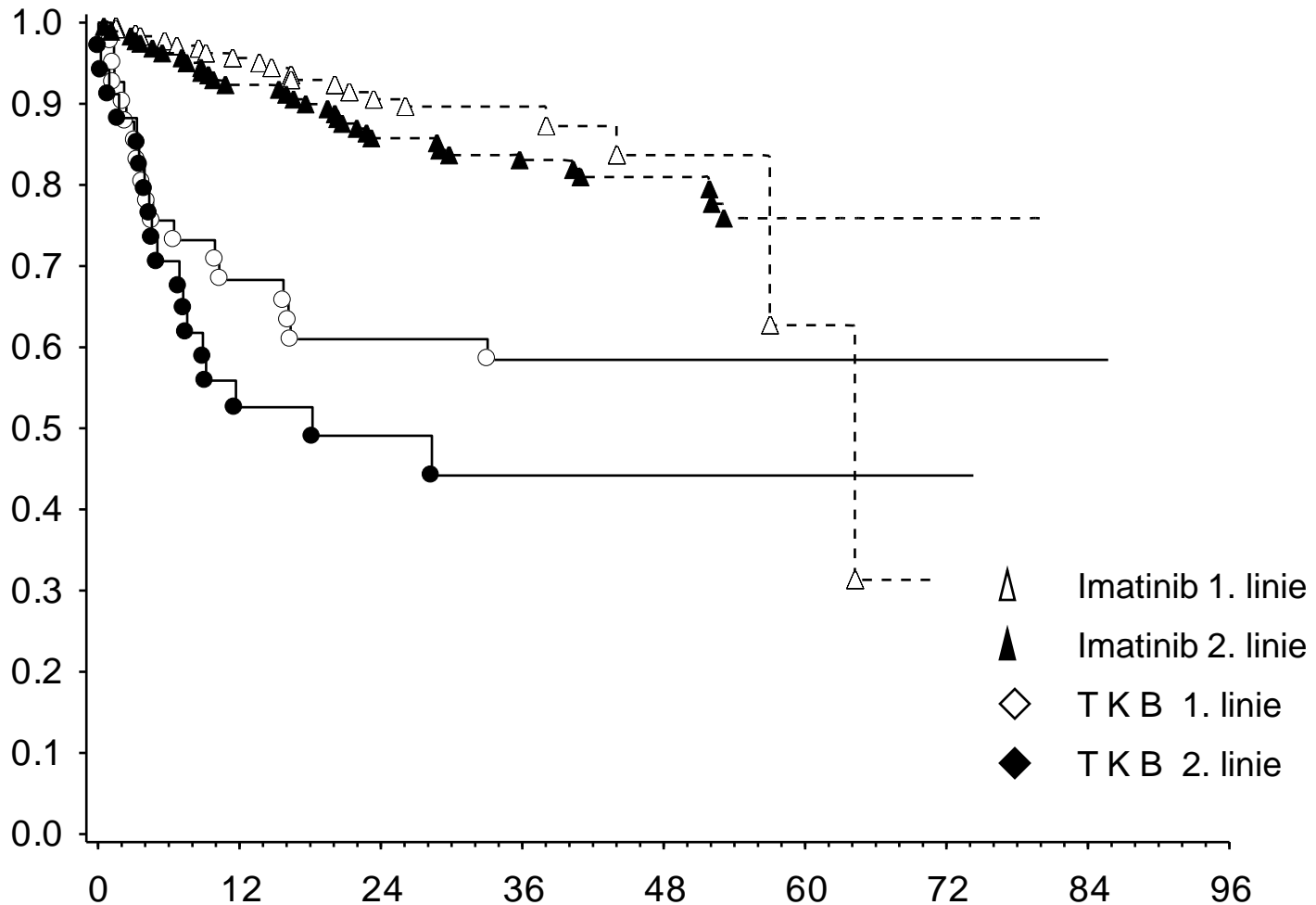
Transplantace

Imatinib v 1. linii

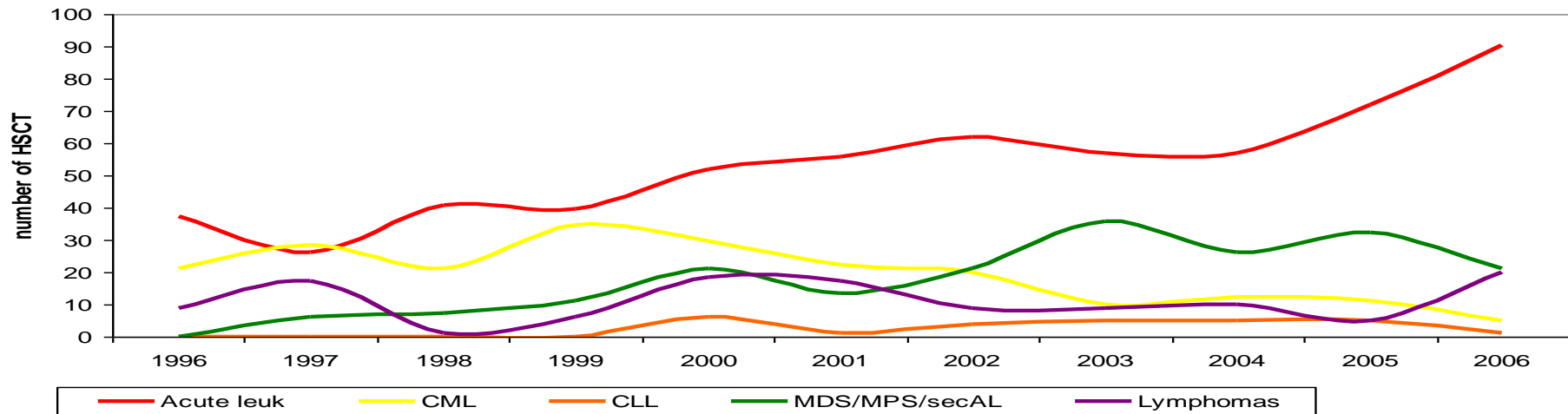
Imatinib ve 2. linii

Jiná terapie (IFNα, HU...)

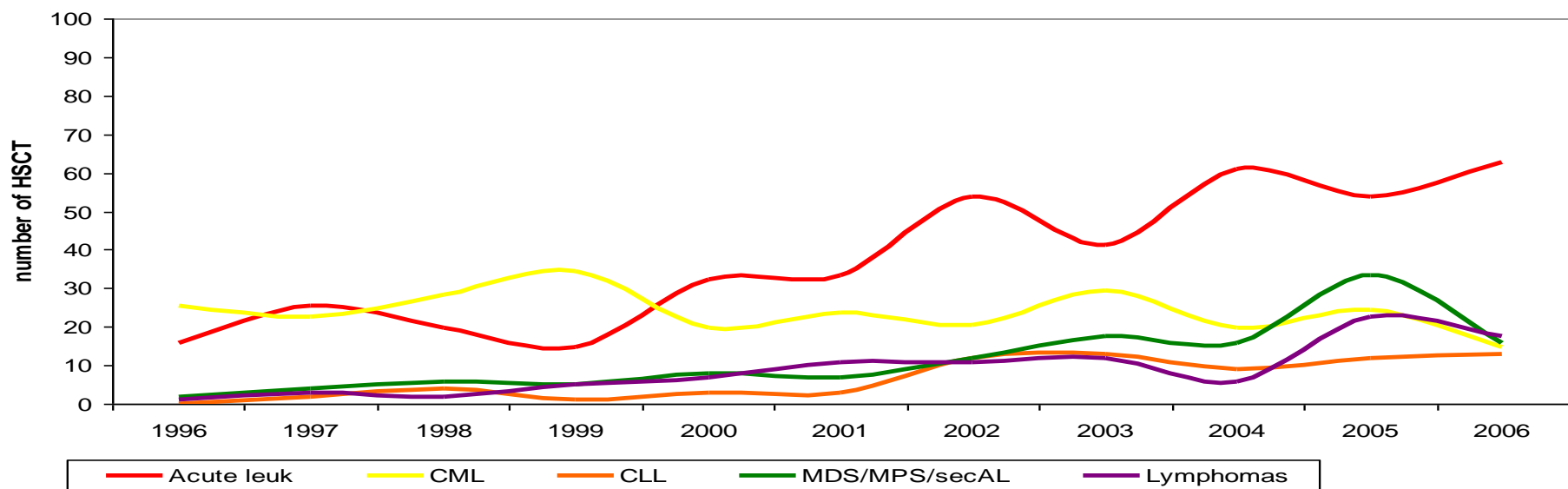
Imatinib versus TKB v ČR: Registr CAMELIA



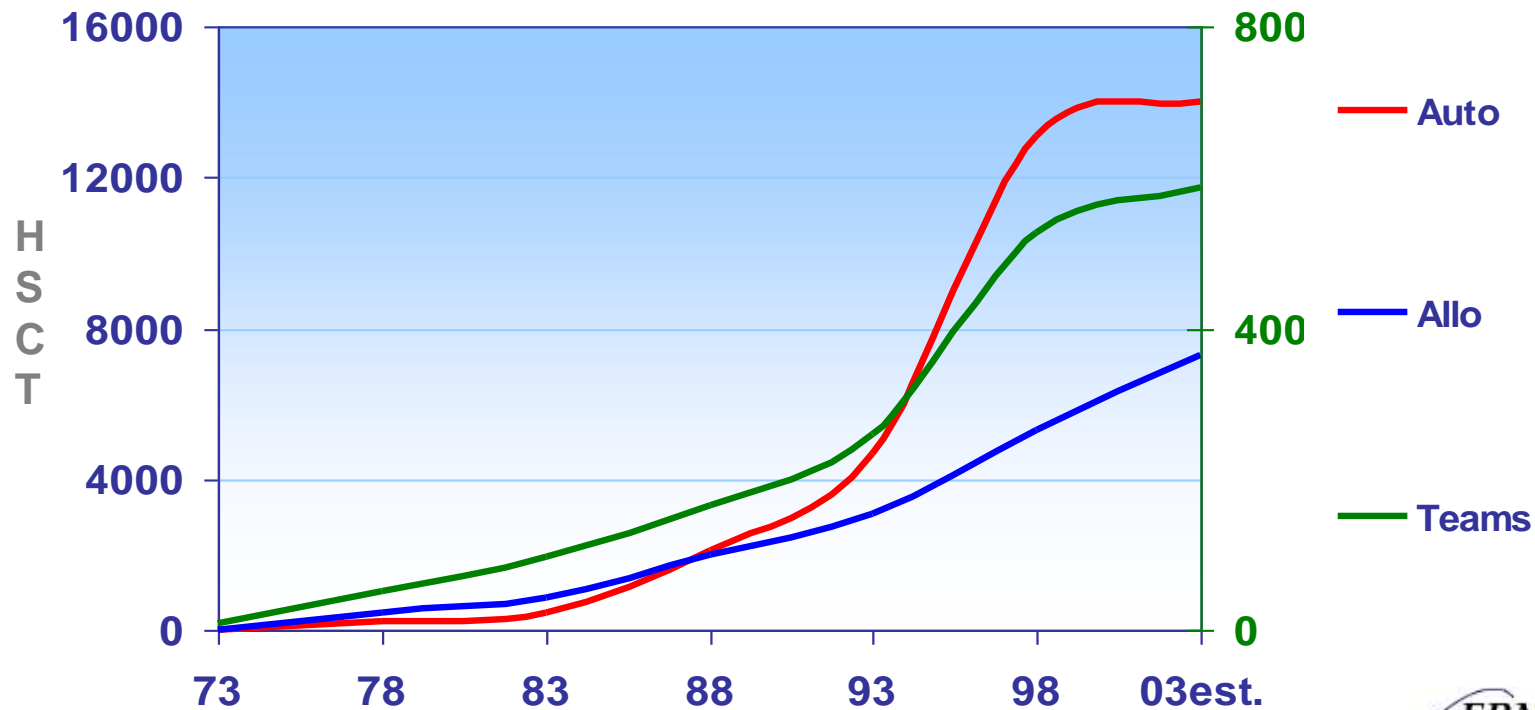
**AT: Allogeneic HSCT in adults - selected diagnoses
n = 1151 / 10 mill inhabitants (Promise 2)**



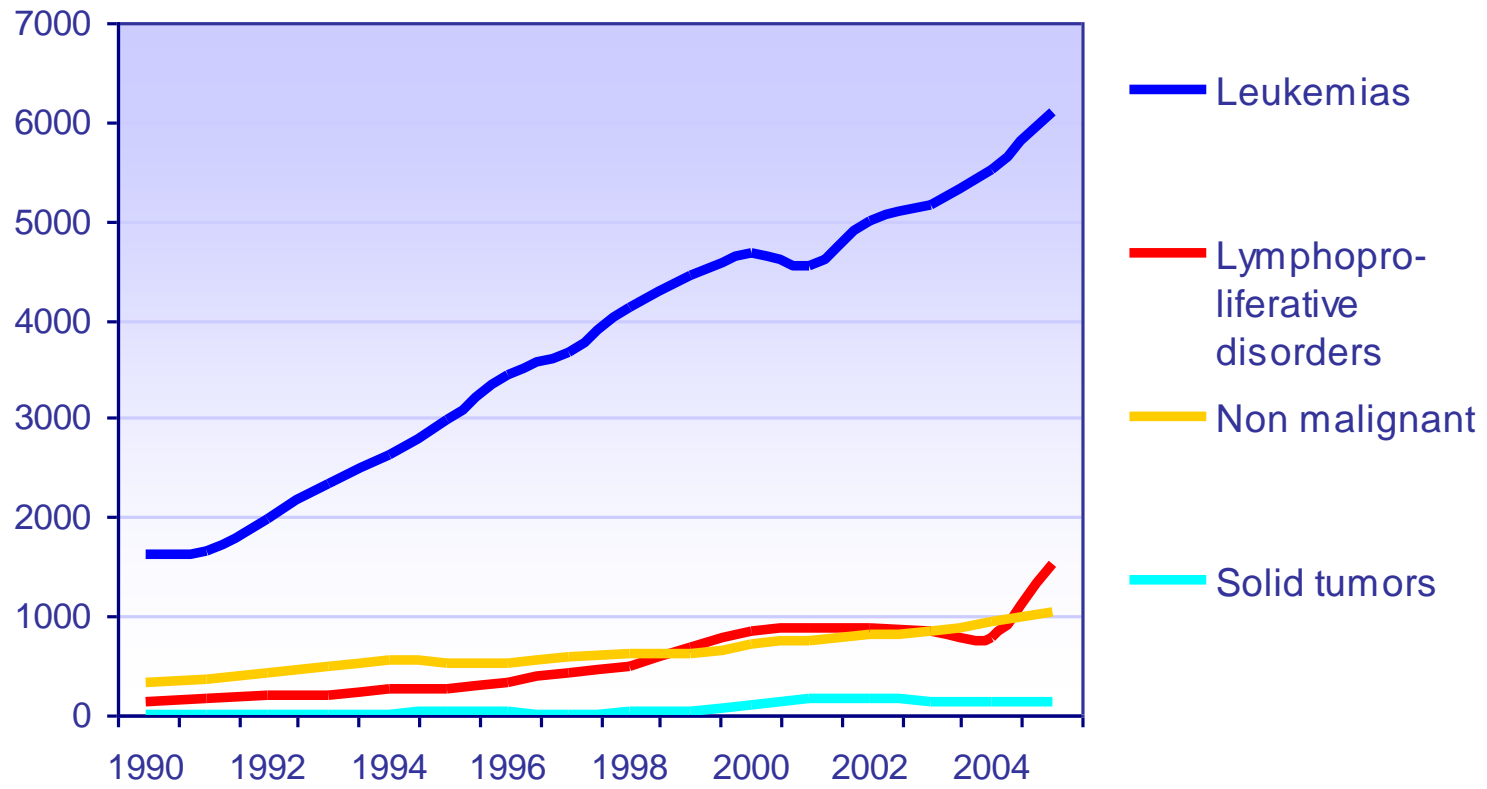
**CZ: Allogeneic HSCT in adults - selected diagnoses
n = 969 / 10 mill inhabitants (Gratwohl's surveys)**



EBMT Activity survey on HSCT 1973 - 2003: Allogeneic HSCT, autologous HSCT, Teams



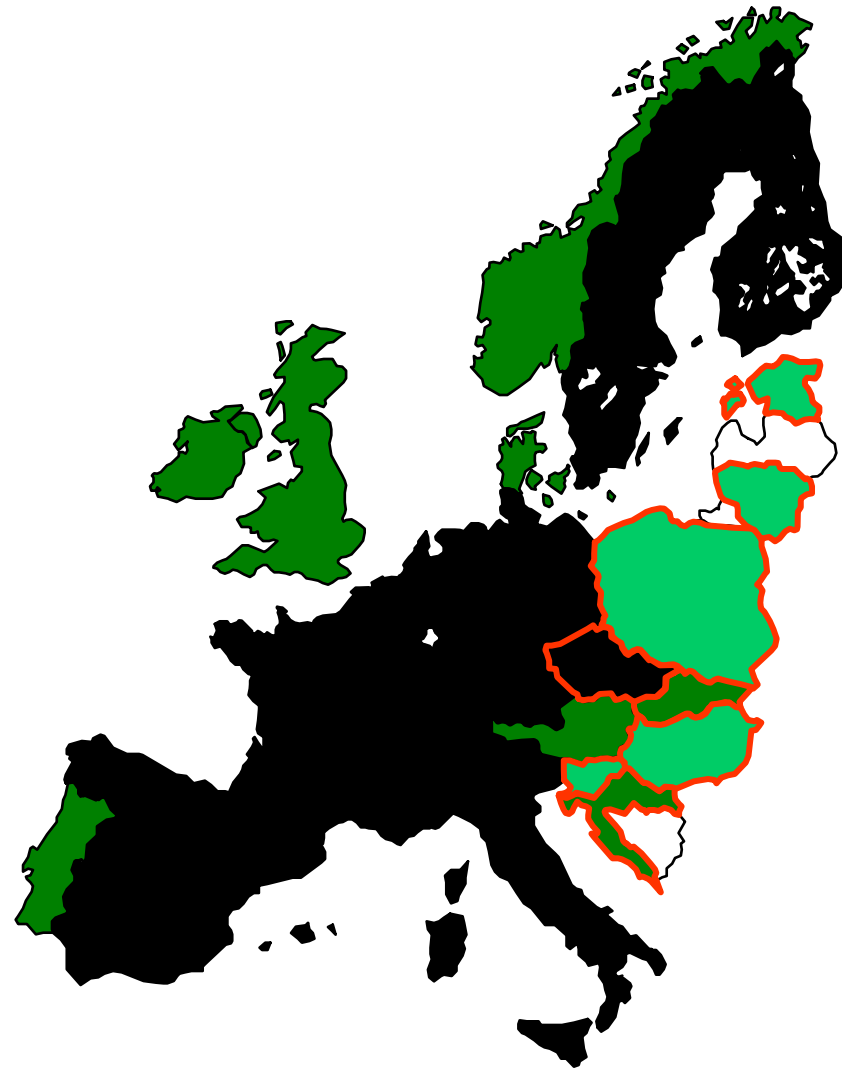
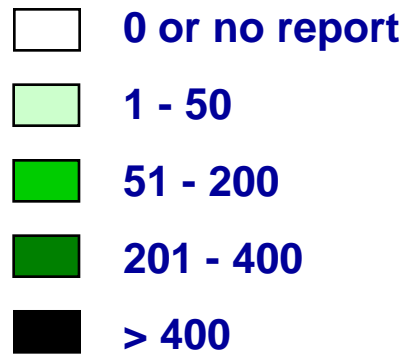
EBMT Activity survey on HSCT 1990 – 2005: allogeneic



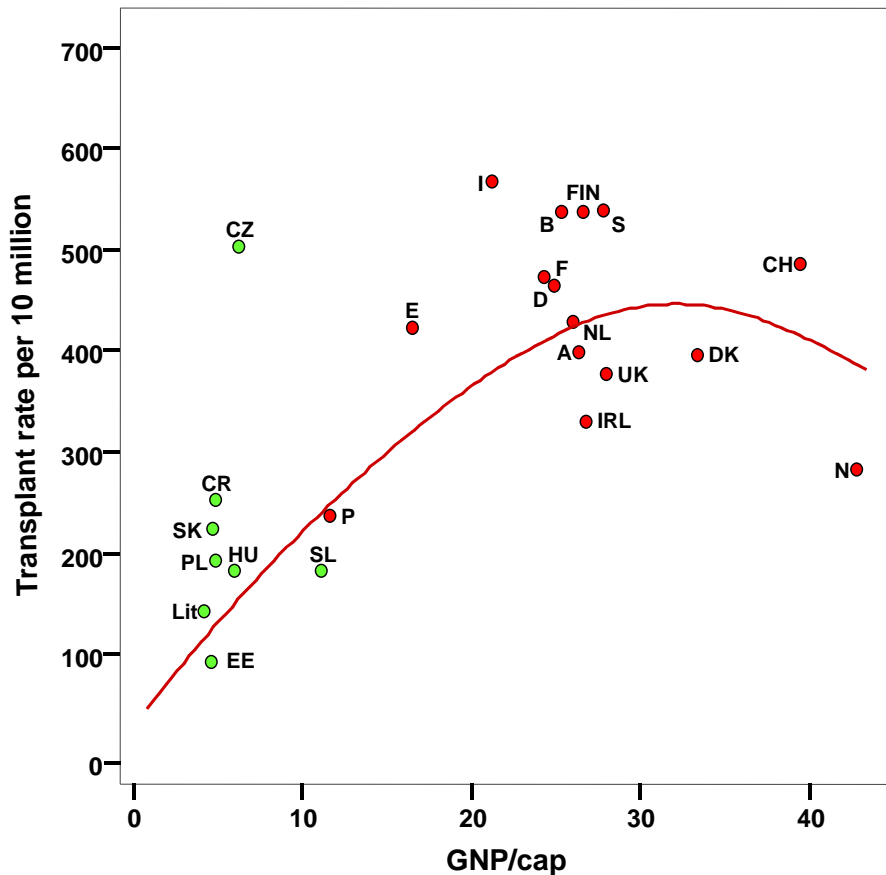
EBMT Activity survey on HSCT 1990 - 2003:

Total transplants (1st)
per 10 million

2003



Transplant Rates and Gross National Product per Capita



LOCATION OF CENTERS PARTICIPATING IN THE IBMTR 1995



