



Pozdní následky onkologické léčby

Vít Procházka, Tomáš Papajík

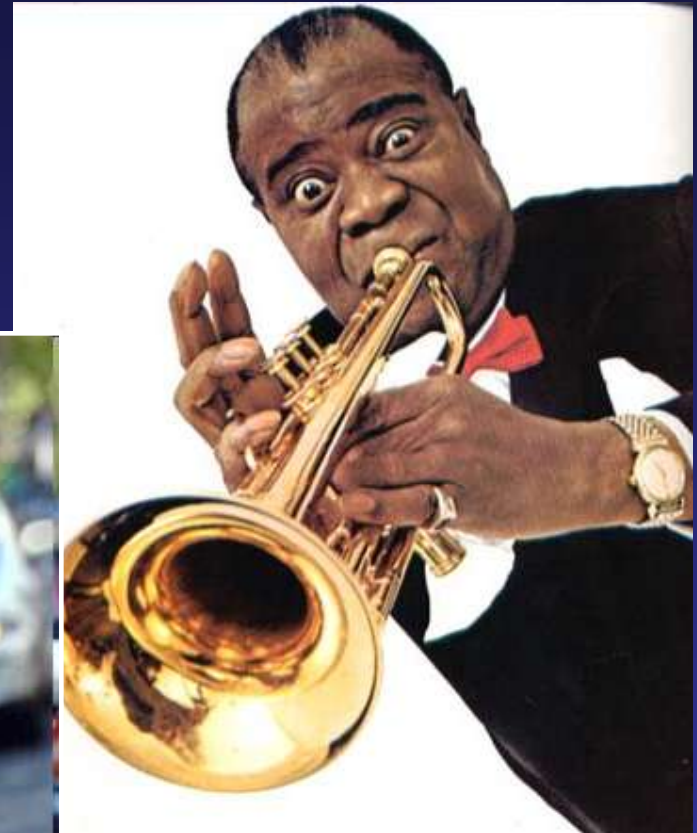
5. Moravské Lymfomové Symposium

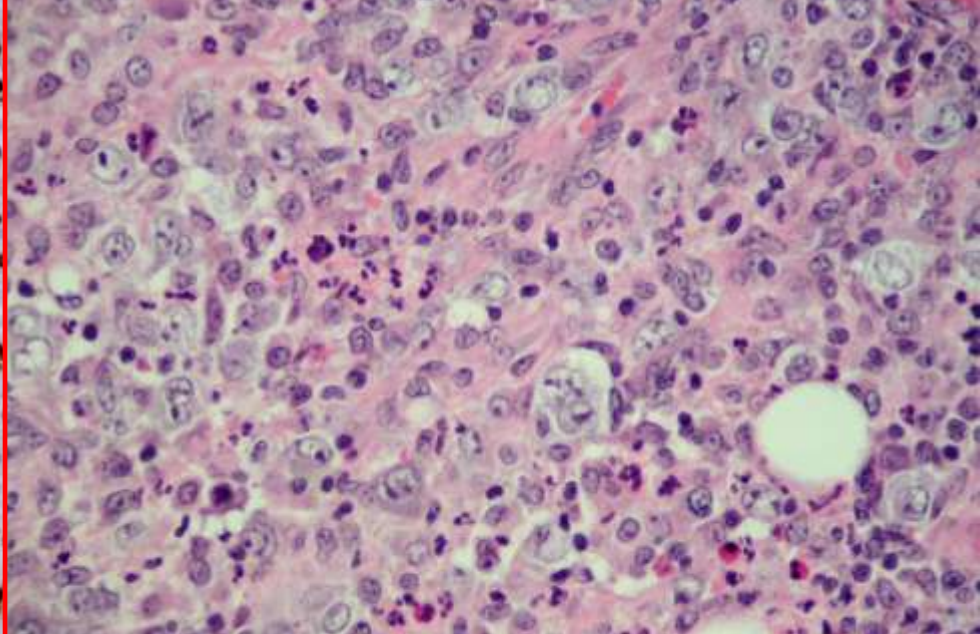
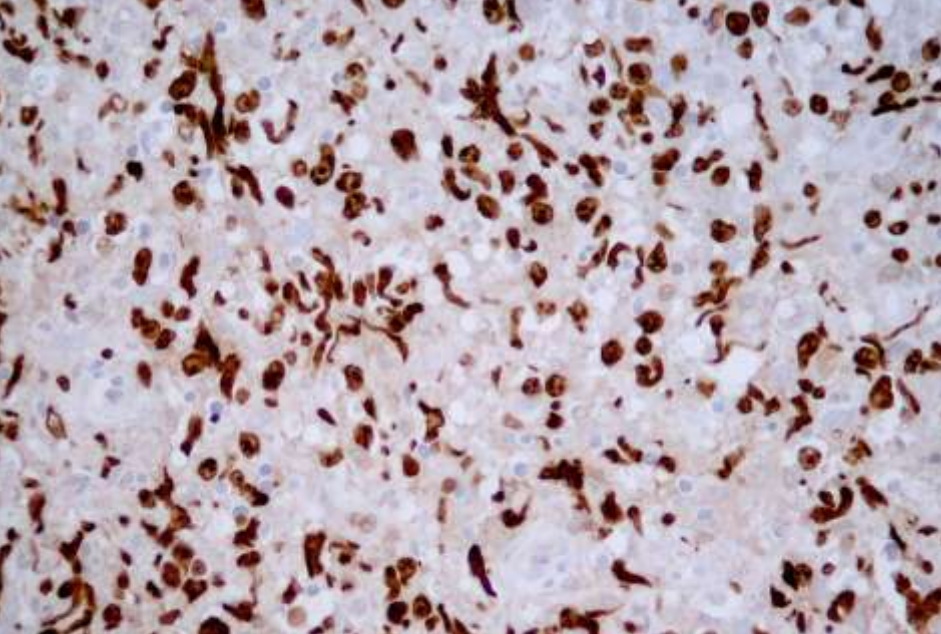
Goldbergovy variace – J. S. Bach

Nový začátek

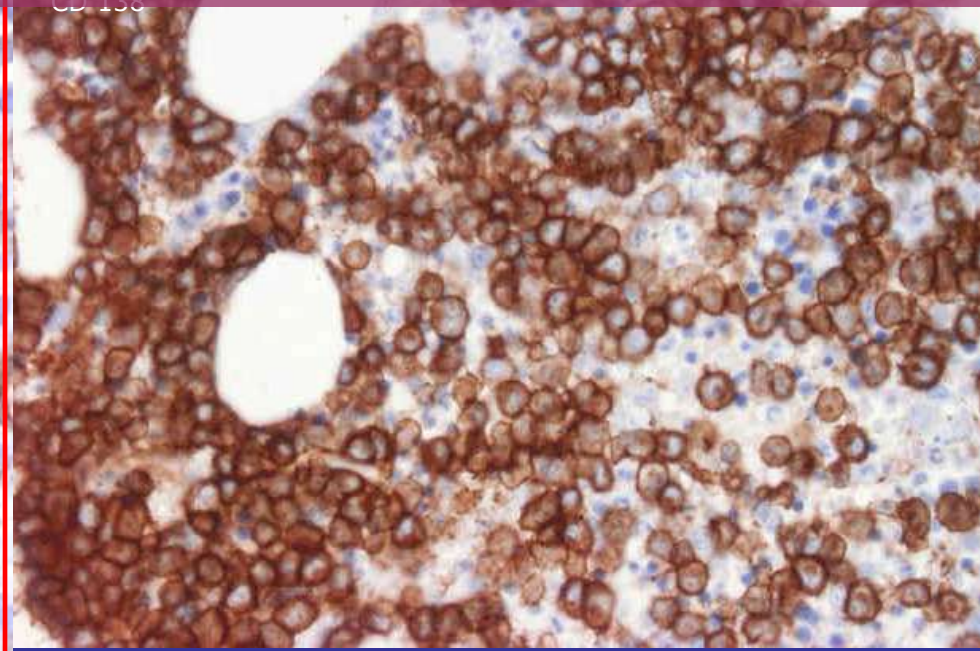
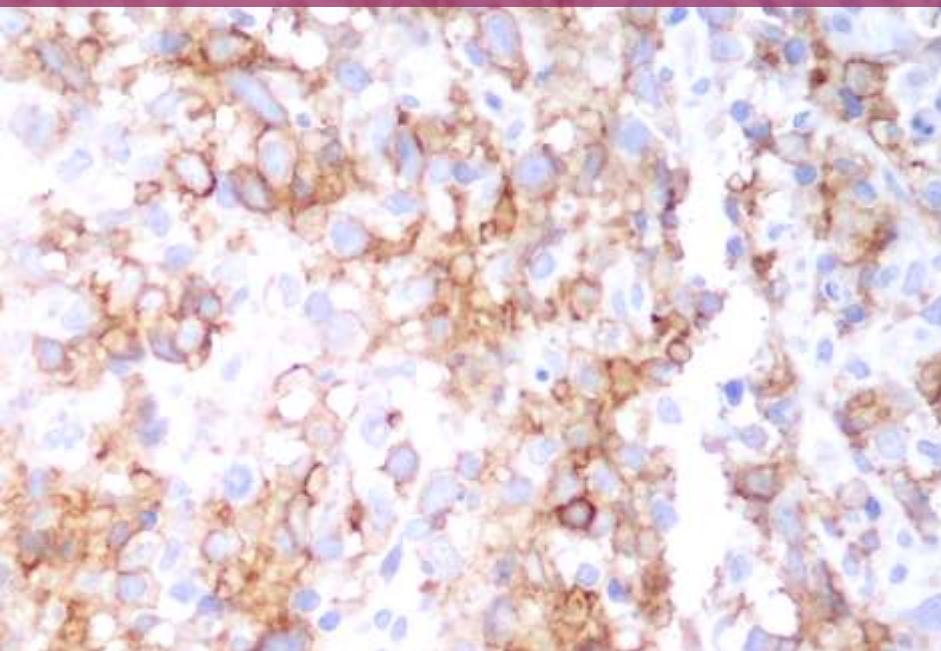
Překonání onkologického
onemocnění

Armstrong



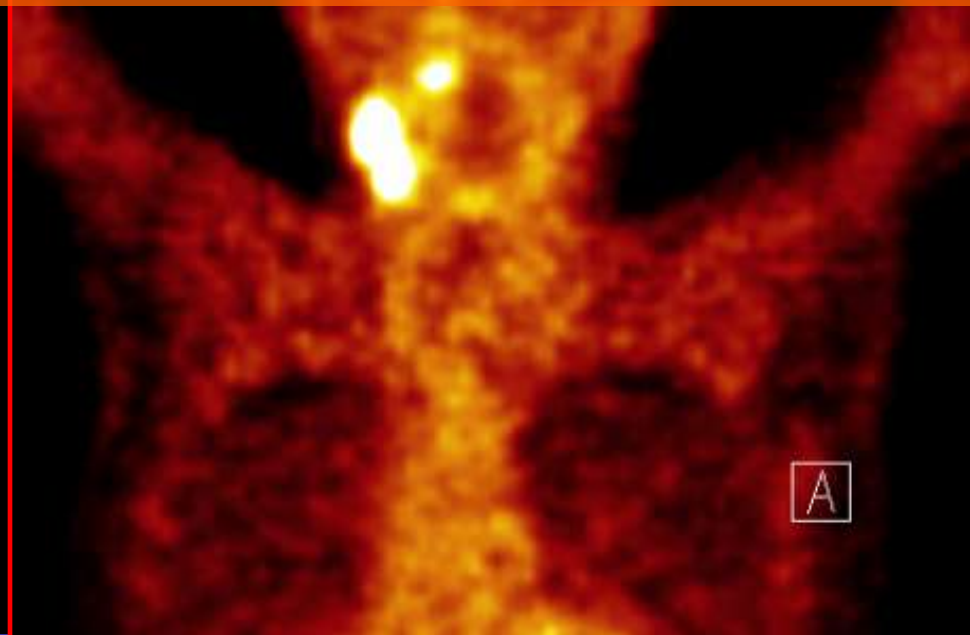


Biologická různorodost lymfomů



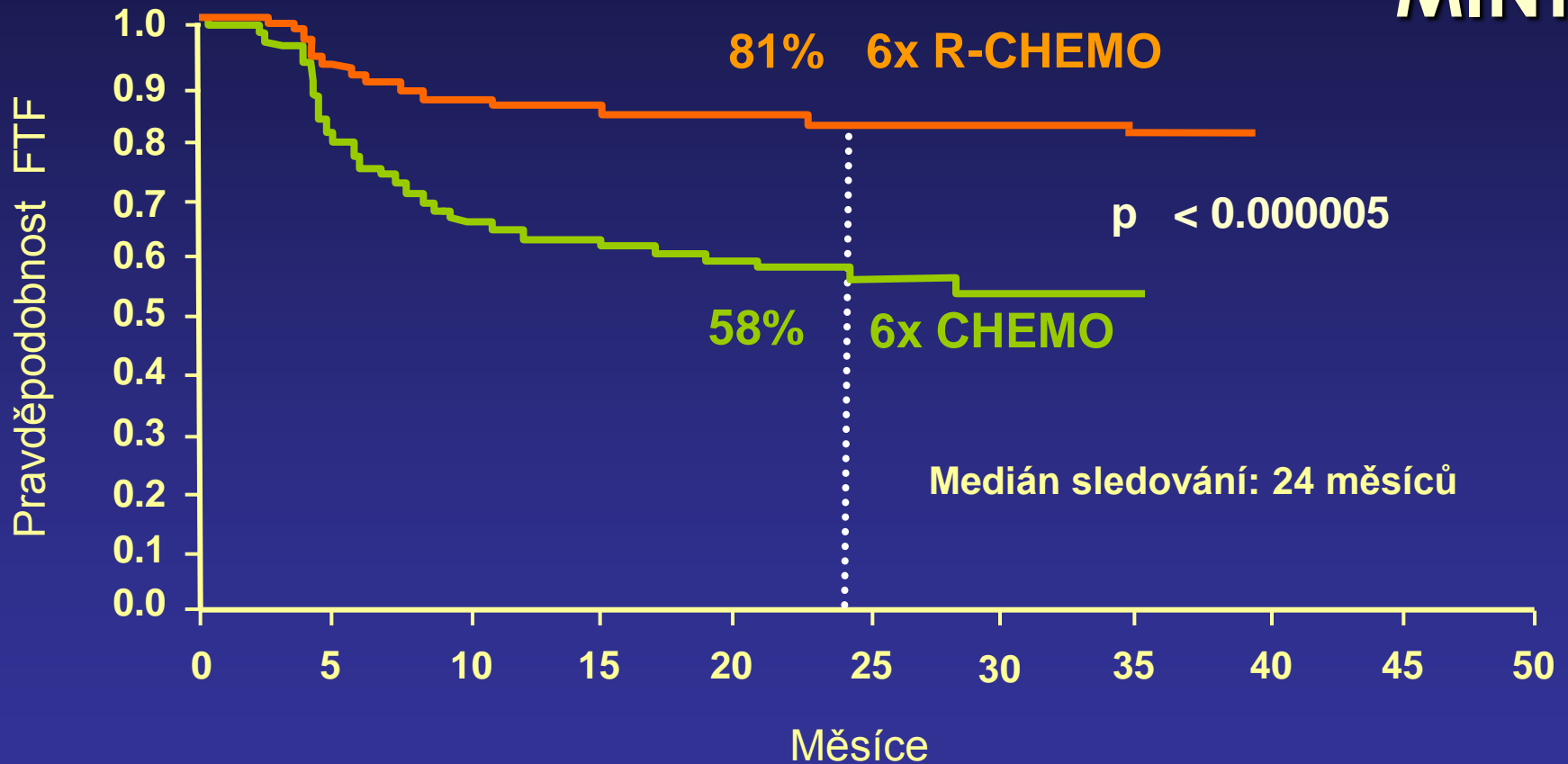


Klinická různorodost lymfomů



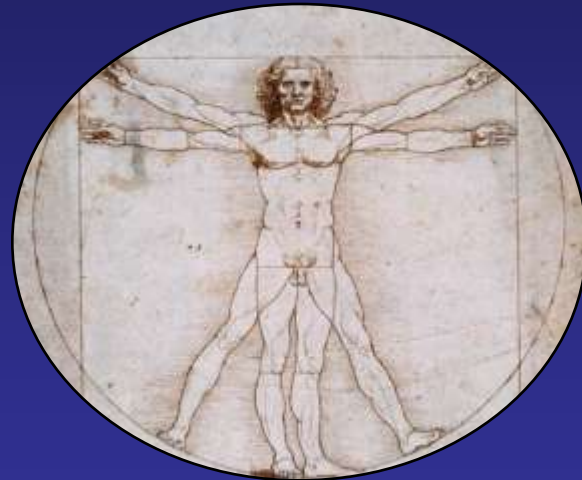
Zlepšení výsledků: nové léky

MINT



Moderní onkologická léčba

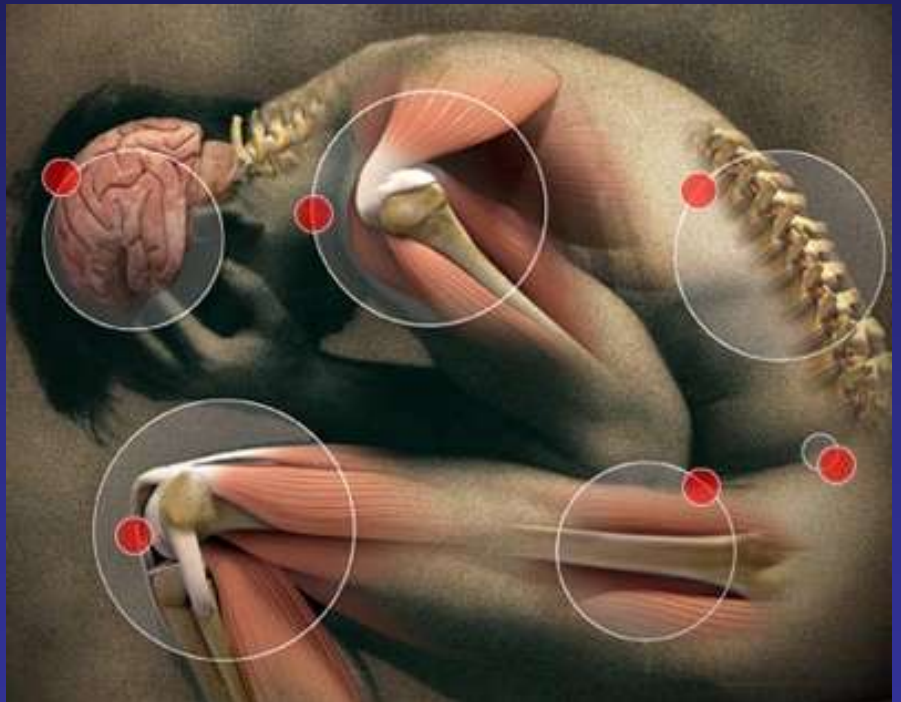
- chemoterapie (kortikoidy)
- cílená léčba
- radioterapie
- léčba duše
- léčba rodiny



*Každý pacient má specifické
nádorové onemocnění*

Každý pacient je individualita

Pozdní následky onkologické léčby



Sy chronické únavy

- jinak nevysvětlitelná únava, nevůle, zvýšené teploty
- nutné vyloučení **chronické infekce**: borrelie, toxoplasma, toxocara ...
- **nutné vyloučení interní příčiny** obtíží – snížená funkce štítné žlázy, nedostatek železa, stopových prvků, vína

Sy chronické únavy

BMC Cancer



Research article

Open Access

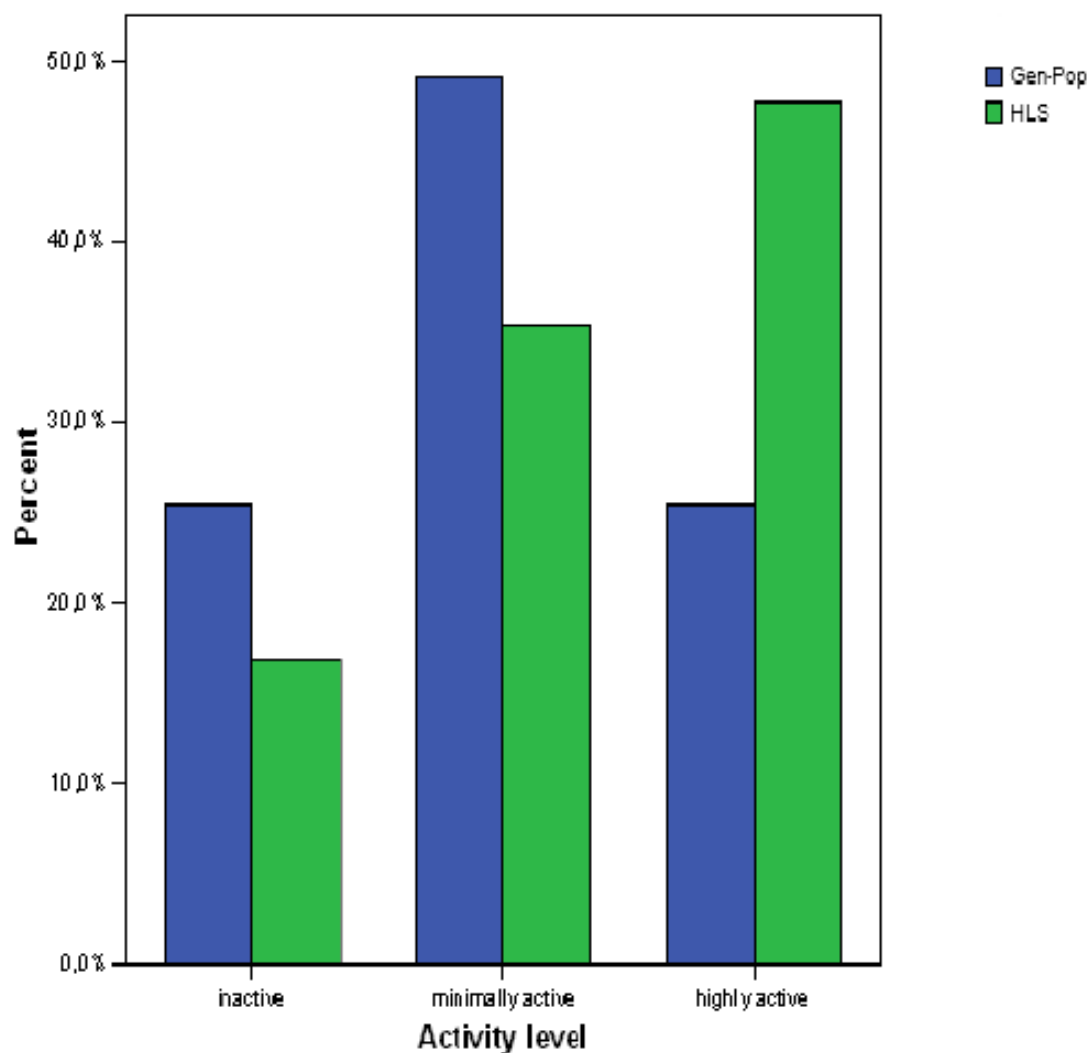
Physical activity in Hodgkin's lymphoma survivors with and without chronic fatigue compared with the general population – a cross-sectional study

Line M Oldervoll*¹, Jon H Loge^{1,3}, Stein Kaasa^{1,2}, Stian Lydersen⁵, Marianne J Hjerstad^{1,4}, Lene Thorsen³, Harald Holte Jr⁶, Anne B Jacobsen³ and Sophie D Fosså³

476 pacientů s dg. Hodgkinova lymfomu, srovnání s 56.999 občany Norska

dotazník: hodnocení denní aktivity, kvality spánku
zahrnutí nemocní s HL s i bez sy chronické únavy

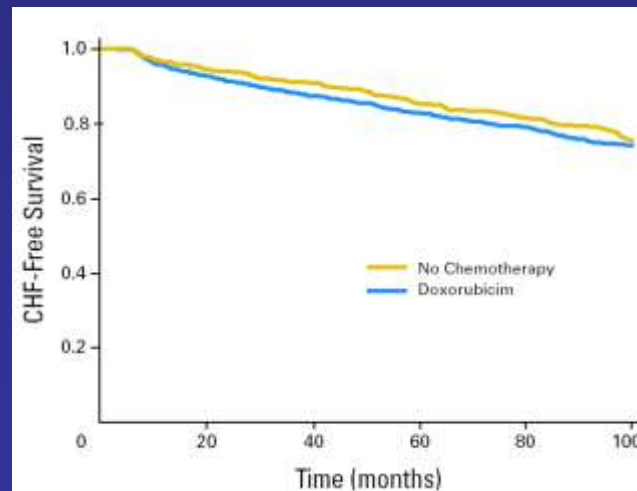
Sy chronické únavy



- muži léčení pro HL mají vyšší aktivitu
- mezi pacienty s HL s a bez sy chronické únavy není rozdíl v životním stylu

Chemoterapie a srdce

- dávky léků nedosahují ani 50 % nebezpečných hodnot
- sledování echokardiografie, troponinu
- vyšší riziko u nemocných s nemocným srdcem před zahájením léčby



Chemoterapie a srdce II.

- nemocný s difúzním velkobuněčným lymfomem
- stav po 6 cyklech chemoterapie R-CHOP
- stav po malém infarktu myokardu (před léčbou)
- Otázka: máte nějaké srdeční obtíže?
- Odpověď: loni jsem zajel svůj rekord na kole – 6368 km

Sy předčasného ovariálního selhání

- vyčerpání funkce vaječníků chemoterapií
- časnější nástup menopausy
- sledování hormonálních hladin
- prevence osteoporosy – HRT
- **možná prevence GnRH!**

Summary

GnRH-a cotreatment appears to minimize ovarian damage. If these preliminary results are consistent in a larger group of patients and proven in a prospective randomized study, the GnRH-a cotreatment should be considered as a clinical routine in every woman in the reproductive age exposed to gonadotoxic chemotherapy, in addition to assisted reproductive technology, and to the investigational attempts of ova, follicles, or ovarian cryopreservation for future in-vitro maturation of primordial follicles, and ovarian autotransplantation or xenotransplantation.

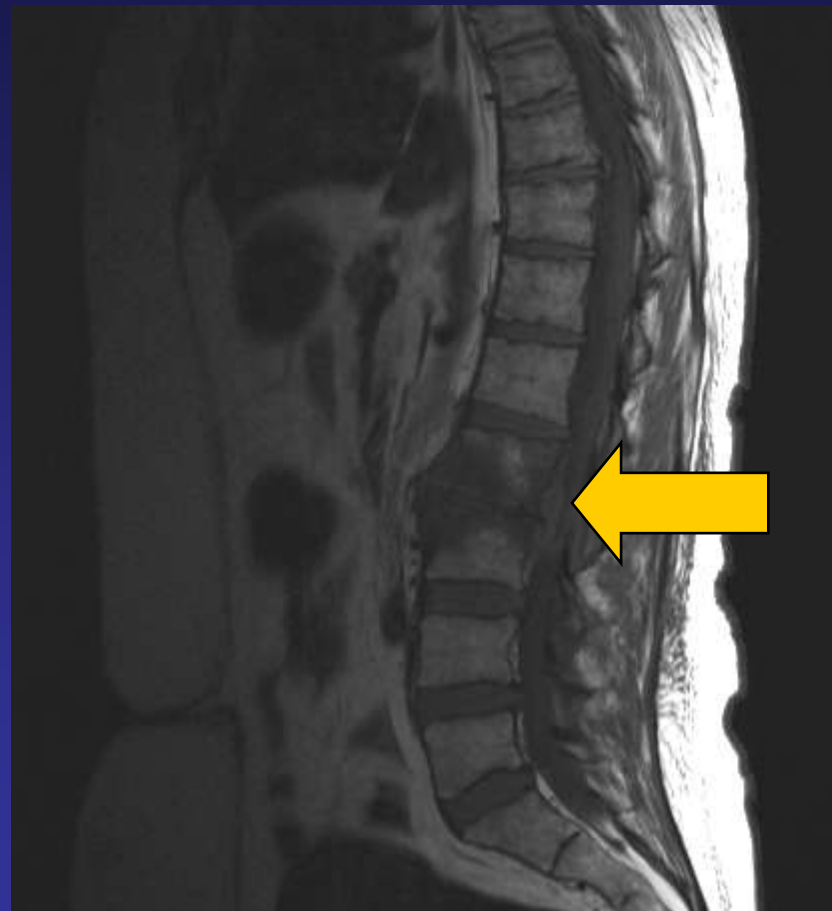
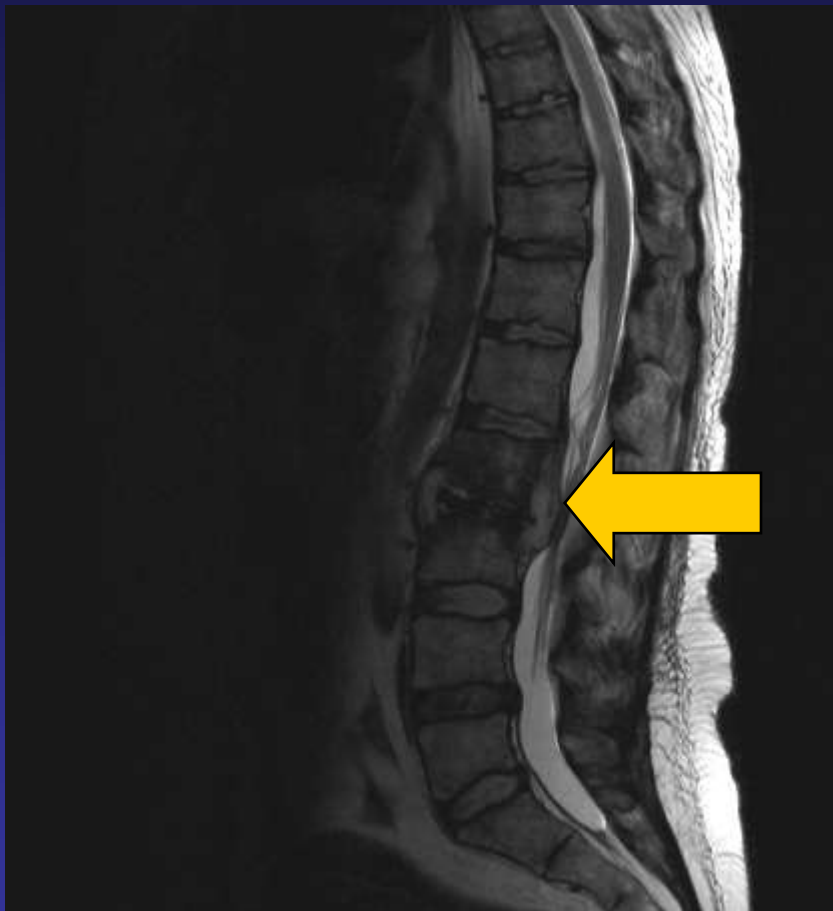
Plodnost

- **MUŽI:** kryoprezervace, hladiny hormonů
- **ŽENY:** podání GnRH, hladiny hormonů
- **MUŽI + ŽENY – genetické poradenství**

	GnRH/chemotherapy	Chemotherapy	<i>P</i> value
Patients (total)	60	60	NS
Evaluable patients	58	58	NS
HD	36/60 (60%)	36/60 (60%)	NS
NHL	24/60 (40%)	24/60 (40%)	NS
Age (years)	14–40	14–40	NS
Radiotherapy	36/60 (60%)	35/60 (58%)	NS
Radiation dose (cGy) (mean ± standard deviation)	2320 ± 1521	1882 ± 1993	NS
Pregnancies	18 in 13 women	13 in 8 women	NS
Age of pregnant women at chemotherapy (years)	18–33	16–24	NS
Cyclic ovarian function	55/58 (95%)	26/58 (45%)	<0.01
POF	3/58 (5%)	32/58 (55%)	<0.01

HD, Hodgkin's disease; NHL, non-Hodgkin's lymphoma; POF, premature ovarian failure; NS, not significant.

Bolesti zad - osteoporosa



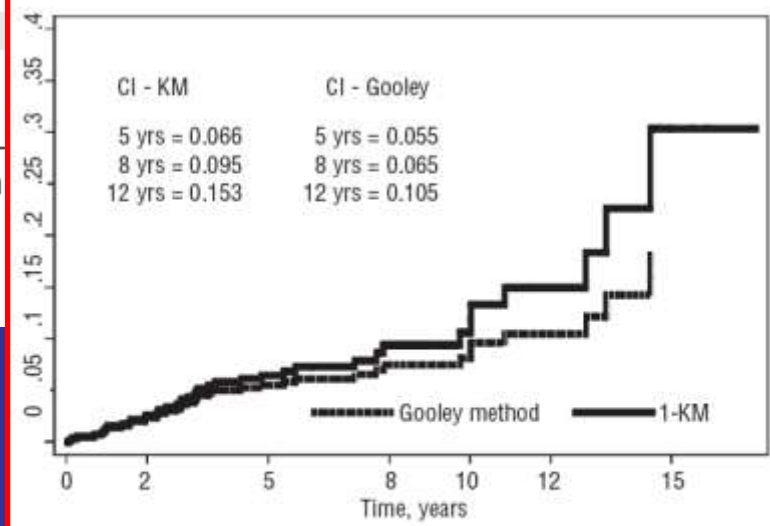
spondylodiscitis L1/L2

Sekundární malignity

Table 5. Relative Risks of Second Primary Malignancy of Selected Sites, by Treatment Modality

Cancer Site	Chemotherapy			Mixed Modalities			No. Cases
	No. of Cases	SIR	95% CI	No. of Cases	SIR	95% CI	
Mouth and pharynx	0	0.0	0.0 to 3.8	3	5.7*	1.2 to 16.6	3
Colon and rectum	12	2.1*	1.1 to 3.6	5	1.5	0.5 to 3.5	5
Lung	16	1.9*	1.1 to 3.1	3	0.6	0.1 to 1.7	3
Breast (female)	1	0.12†	0.003 to 0.7	7	1.7	0.7 to 3.6	7
Bladder and urethra	3	1.2	0.3 to 3.6	0	0.0	0.0 to 2.6	0
Leukemia	10	10.5‡	5.0 to 19.3	7	13.0†	5.2 to 26.7	7
All solid cancers except nm-sc	46	1.0	0.7 to 1.4				
All malignancies except nm-sc and NHL	58	1.3	0.9 to 1.6				

Abbreviations: SIR, standardized incidence ratio; nm-sc, non-melanoma skin
 * $P < .05$.
 † $P < .01$.
 ‡ $P < .001$.



Bud'te Armstrongy !

Žijte naplno !



Číslo	První jméno	První příjmení	První příjmení
1
2
3
4
5
6
7
8
9
10
11
12
13
14
15
16
17
18
19
20
21
22
23
24
25
26
27
28
29
30
31
32
33
34
35
36
37
38
39
40
41
42
43
44
45
46
47
48
49
50

Číslo	První jméno	První příjmení	První příjmení
1
2
3
4
5
6
7
8
9
10
11
12
13
14
15
16
17
18
19
20
21
22
23
24
25
26
27
28
29
30
31
32
33
34
35
36
37
38
39
40
41
42
43
44
45
46
47
48
49
50

Křtení slunce

Šťastný Nový rok 2005

Křesťanské vánoce 2007

PF 2007

Veselé Vánoce 2007

Veselé Velikonoce 2007

JEDNOTLIVÁ ODDĚLENÍ
BOVOZU OD 8.9.2008